

# Wphe

  
*horizontal helix*  
*Woltmann meter*

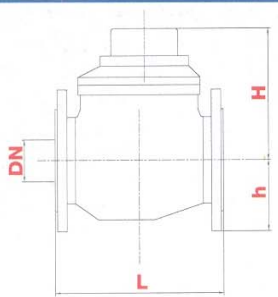
  
**contatore  
a mulinello Woltmann**

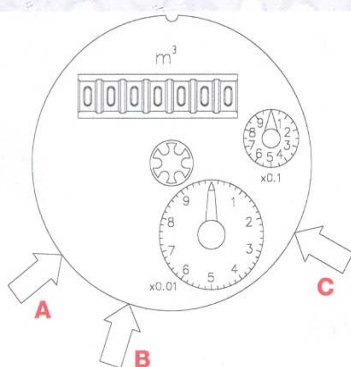


**classe B**  
**class B**

 **WaterTech**

# DATI TECNICI - TECHNICAL DATA

Calibro Size	DN	mm	50	65	80	100	125	150	200
<b>Prestazioni Performance</b>	Qmax	m³/h	50	80	200	250	250	450	650
	Qt	m³/h	1	1,2	2	2	2	12	12
	Qmin	m³/h	0,35	0,4	1	1,2	1,2	2,5	4
Portata massima Qmax (CEE) Maximum flow Qmax (CEE)		m³/h	30	50	80	120	120	300	500
Portata nominale Qn (CEE) Nominal flow Qn (CEE)		m³/h	15	25	40	60	60	150	250
Portata di transizione Qt (CEE) Transition flow Qt (CEE)		m³/h	3	5	8	12	12	30	50
Portata minima Qmin (CEE) Minimum flow Qmin (CEE)		m³/h	0,45	0,75	1,2	1,8	1,8	4,5	7,5
Massima temperatura dell'acqua Maximum working temperature	Wphe	□C	40	40	40	40	40	40	40
	Wphec	□C	90	90	90	90	90	90	90
Massima pressione di lavoro Maximum working pressure		bar	16	16	16	16	16	16	16
Massima lettura quadrante Maximum rollers totalisation		m³	9.999.999	9.999.999	9.999.999	9.999.999	9.999.999	99.999.999	99.999.999
Minima lettura quadrante Minimim dial reading		l	2	2	2	2	2	20	20
	L	mm	200	200	225	250	250	300	350
	H <sub>2)</sub>	mm	125	126	172	172	172	172	201
	h <sub>2)</sub>	mm	75	83	95	105	120	135	160
	Peso Weight	kg	12,5	14	15	18	20	31,5	46



## USCITE SEGNALI / PULSE OUTPUTS

Tipo Type	Valore Impulsi Pulse Values		Dati tecnici Technical Data
REED	DN50 □ DN125 B 0,1 m³ C 1 m³	DN150-DN200 B 1 m³ C 10 m³	24 V 100 mA Max IP67
OPTO	A 0,001 m³	A 0,01 m³	25 mA constant 15 Ohm max IP67
NAMUR	A 0,001 m³	A 0,01 m³	50 Ohm Max